

BYD

Der 100 % elektrische BYD DOLPHIN

Leistungsfähige E-Mobilität in der Kompaktklasse.



BYD DOLPHIN

BYD DOLPHIN Preise (in Euro, inkl. Steuern)

| | Active | Comfort | Design |
|---|-----------------|-----------------|-----------------|
| Listenpreis | 30.990,- | 35.990,- | 37.990,- |
| Kaufpreis inkl. E-Mobilitätsbonus (Herstelleranteil) ¹ | 28.590,- | 33.590,- | 35.590,- |
| zzgl. Österreich-Paket (Unterbodenversiegelung, Velourmatten, Ladekabel) | 390,- | 390,- | 390,- |
| Kaufpreis inkl. Österreich-Paket & E-Mobilitätsbonus (Herstelleranteil)¹ | 28.980,- | 33.980,- | 35.980,- |
| Gesamtpreis inkl. E-Mobilitätsbonus (Herstelleranteil) & Förderung Bundesministerium ¹ | 25.980,- | 30.980,- | 32.980,- |

BYD DOLPHIN Ausstattung

● Standard ○ Optional – Nicht verfügbar

Exterieur

| | Active | Comfort | Design |
|---|--------|---------|--------|
| Einfarbige Metallic-Lackierung | ● | ● | ● |
| Zweifarbige Metallic-Lackierung | — | — | ● |
| Panorama-Sonnendach (elektrisch, mit Einklemmschutz) | — | — | ● |
| 16 Zoll Bi-Color Leichtmetallfelgen | ● | — | — |
| 17 Zoll Bi-Color Leichtmetallfelgen | — | ● | — |
| 17 Zoll Tri-Color Leichtmetallfelgen | — | — | ● |
| Fahrlichtautomatik | ● | ● | ● |
| Durchgehende LED-Scheinwerfer | ● | ● | ● |
| Durchgehende LED-Heckleuchte | ● | ● | ● |
| Follow Me Home-Funktion (Scheinwerfer schalten sich frühzeitig ein/leuchten nach) | ● | ● | ● |
| Abgedunkelte Heckscheiben | — | — | ● |
| Beheizbare Außenspiegel | ● | ● | ● |
| Elektrisch einklappbare Außenspiegel | — | ● | ● |
| Umfeldbeleuchtung für Außenspiegel | ● | ● | ● |

Interieur

| | Active | Comfort | Design |
|---|--------|---------|--------|
| Multifunktionslenkrad, veganes Leder | ● | ● | ● |
| Sonnenblende mit beleuchtetem Spiegel vorne | ● | ● | ● |
| Mittelarmlehne mit doppeltem Getränkehalter | ● | ● | ● |
| Beheizbare Heckscheibe | ● | ● | ● |
| Sitze aus veganem Leder | ● | ● | ● |
| Fahrersitz mit 6-Wege-Sitzverstellung | ● | ● | ● |
| Beifahrersitz mit 4-Wege-Sitzverstellung | ● | ● | ● |
| Sitzheizung vorne | — | ● | ● |
| Geteilt klappbare Rücksitze - 40:60 | ● | ● | ● |
| Je 2x USB Ladeanschluss (Typ C) vorne & hinten | ● | ● | ● |
| LED Leselicht vorne & hinten | ● | ● | ● |
| 4x One Touch-Fensterheber mit Einklemmschutz | — | ● | ● |
| One Touch-Fensterheber mit Einklemmschutz (Fahrerfenster) | ● | — | — |
| PM2,5 Luftfilter | ● | ● | ● |

BYD DOLPHIN Ausstattung

● Standard ○ Optional — Nicht verfügbar

Infotainment

| | Active | Comfort | Design |
|--|--------|---------|--------|
| 5-Zoll TFT LCD Informationsdisplay | ● | ● | ● |
| Kabelloses Laden für Smartphones | — | — | ● |
| DAB+ Radio | ● | ● | ● |
| Elektrisch drehbarer Touchscreen (12.8 Zoll) | ● | ● | ● |
| Audiosystem mit 6 Lautsprechern | ● | ● | ● |
| „Hi, BYD!“ Sprachsteuerung | ● | ● | ● |
| Internet der Fahrzeuge (4G) ¹ | ● | ● | ● |
| Cloud Service* | ● | ● | ● |

* 8 Jahre Cloud Service; 1,5 GB Datenvolumen (inklusive 500MB OTA Daten) pro Monat gratis für die ersten 2 Jahre.

Sicherheit & Fahrassistenz

| | Active | Comfort | Design |
|---|--------|---------|--------|
| Fahrerairbag | ● | ● | ● |
| Beifahrerairbag (deaktivierbar) | ● | ● | ● |
| Airbag vorne (Mitte) | ● | ● | ● |
| Airbag vorne (Seite) | ● | ● | ● |
| Luftvorhang vorne (Seite) | ● | ● | ● |
| Sicherheitsgurt mit Gurtstraffer und Kraftbegrenzer | ● | ● | ● |
| Sicherheitsgurtwarnung vorne & hinten | ● | ● | ● |
| Intelligent Power Brake System (IPB) | ● | ● | ● |
| Elektronisches Stabilitätsprogramm (ESP) | ● | ● | ● |
| Auto-Hold-Funktion (AVH) | ● | ● | ● |
| Antriebsschlupfregelung (ASR) | ● | ● | ● |
| Elektronischer Bremskraftverteiler (EBD) | ● | ● | ● |
| Comfort Stop (CST) | ● | ● | ● |
| Elektrische Parkbremse (EPB) | ● | ● | ● |
| Surround View System (360° Kamera) | ● | ● | ● |
| 2x Radar-Parksensoren vorne | — | ● | ● |
| 3x Radar-Parksensoren hinten | ● | ● | ● |
| Reifendruck-Kontrollsystem (TPMS) | ● | ● | ● |
| Kindersicherung (mechanisch) | ● | ● | ● |
| 2x ISOFIX in den äußeren Rücksitzen, 1x ISOFIX im Beifahrersitz | ● | ● | ● |
| Notrufsystem | ● | ● | ● |
| Abstandsregeltempomat (ACC) & Intelligent Cruise Control (ICC) | ● | ● | ● |
| Front Cross-Traffic Alert System (FCTA), Front Cross-Traffic Brake (FCTB) | ● | ● | ● |
| Rear Cross-Traffic Alert System (RCTA), Rear Cross-Traffic Brake (RCTB) | ● | ● | ● |
| Toter Winkel-Assistent (BSD) | ● | ● | ● |
| Notfall-Spurhalteassistent (ELKA) | ● | ● | ● |
| Kollisionswarnsystem (PCW) | ● | ● | ● |
| Türöffnungswarnung (DOW) | ● | ● | ● |

BYD DOLPHIN Ausstattung

● Standard ○ Optional — Nicht verfügbar

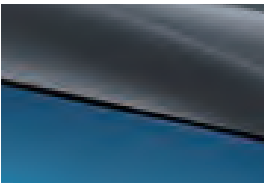
Sicherheit & Fahrassistentz

| | Active | Comfort | Design |
|---|--------|---------|--------|
| Automatische Notbremsung (AEB) | ● | ● | ● |
| Intelligente Tempokontrolle (ISLI) | ● | ● | ● |
| Aktiver Spurhalteassistent (ELK) | ● | ● | ● |
| Passiver Spurhalteassistent (LDW & LDP) | ● | ● | ● |
| Verkehrszeichenerkennung (TSR) | ● | ● | ● |

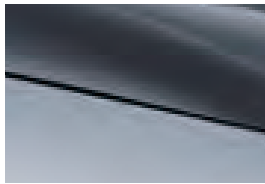
Komfort & Effizienz

| | Active | Comfort | Design |
|--------------------------------|--------|---------|--------|
| Vehicle-To-Load-Funktion (V2L) | ● | ● | ● |
| 2x Smart-Key & 1x NFC-Key-Card | — | ● | ● |
| 1x Smart-Key & 1x NFC-Key-Card | ● | — | — |
| Keyless Entry & Keyless Start | ● | ● | ● |
| Wärmepumpe | ● | ● | ● |
| 11 kW On-Board-Charger | — | ● | ● |
| 7 kW On-Board-Charger | ● | — | — |

Außenfarben



Surfing Blue + Urban Grey
(nur für Design erhältlich)



Skiing White + Urban Grey
(nur für Design erhältlich)



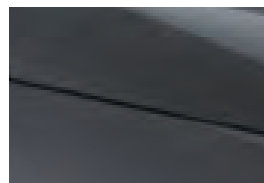
Jet Black + Atlantis Grey
(nur für Design erhältlich)



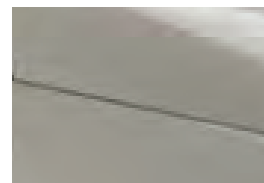
Coral Pink
(nur für Comfort erhältlich)



Amethyst Purple
(nur für Comfort erhältlich)

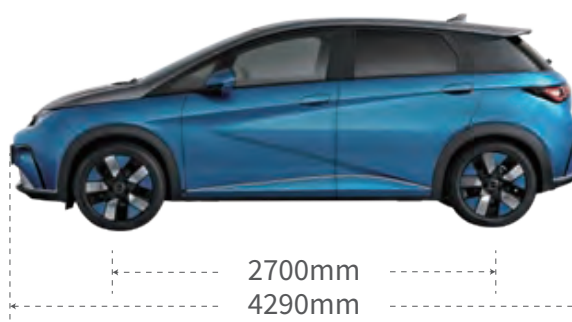


Urban Grey
(nicht für Design erhältlich)



Cream White
(nur für Comfort erhältlich)

Abmessungen



BYD DOLPHIN Technische Daten

Batterie^{2,3}

| | Active | Comfort | Design |
|---|-------------------------|------------|------------|
| Batterietyp | BYD Blade Battery (LFP) | | |
| Batteriekapazität (kWh) | 44,9 | 60,4 | 60,4 |
| Batteriegewicht (kg, ±3%) | 331 | 420 | 420 |
| Reichweite - kombiniert (km) | bis zu 340 | bis zu 427 | bis zu 427 |
| Reichweite - Stadt (km) | k.A. | bis zu 565 | bis zu 565 |
| Verbrauch - kombiniert (kWh/100 km) | k.A. | 15,9 | 15,9 |
| Verbrauch - Stadt (kWh/100 km) | k.A. | 12,0 | 12,0 |
| CO ₂ Ausstoß - kombiniert (g/km) | 0 | 0 | 0 |

Ladezeiten⁴

| | Active | Comfort | Design |
|---|------------|------------|------------|
| Wechselstrom (einphasiges 7 kW), 0-100% | 7 h 18 min | — | — |
| Wechselstrom (dreiphasiges 11 kW), 0-100% | — | 6 h 12 min | 6 h 12 min |
| Gleichstrom (150 kW), 0-80% | 42 min | 43 min | 43 min |
| Gleichstrom (150 kW), 10-80% | 38 min | 40 min | 40 min |
| Gleichstrom (150 kW), 30-80% | 28 min | 29 min | 29 min |

Gewicht & Ladevolumen

| | Active | Comfort | Design |
|--|-------------|-------------|-------------|
| Leergewicht (kg) | k.A. | 1.658 | 1.658 |
| Kofferraumvolumen (Liter) | 345 - 1.310 | 345 - 1.310 | 345 - 1.310 |
| Stützlast in kg (geeignet nur für Fahrradträger) | 54 | 54 | 54 |

Fahrleistungen

| | Active | Comfort | Design |
|-------------------------------|--------------------------------------|---------|--------|
| Motor | Permanentmagnet-Synchronmotor (PMSM) | | |
| Antrieb | Front | Front | Front |
| max. Leistung (kW) | 70 | 150 | 150 |
| Beschleunigung 0-100 km/h (s) | k.A. | 7,3 | 7,3 |
| Höchstgeschwindigkeit (km/h) | 150 | 160 | 160 |

Garantie

| | Monate | Kilometer |
|---------------------------|-----------|----------------|
| Basisgarantie | 72 | 150.000 |
| Antriebsbatterie-Garantie | 96 | 200.000 |

1 Beinhaltend € 2.400,- E-Mobilitätsbonus inkl. MwSt sowie € 3.000,- Förderung seitens Bundesministerium Klimaschutz, Umwelt, Energie, Mobilität, Innovation und Technologie, sämtliche Details dazu unter www.umweltfoerderung.at

2 Energieverbrauch wird im Sinne der EU Verordnung 2017-1151 berechnet.

3 Tatsächliche Reichweite und Energieverbrauch können von LenkerIn, Fahrstil, Geschwindigkeit, Umgebungsbedingungen, Außentemperatur, Streckenprofil und anderen Faktoren abhängen.

4 Ladezeiten sind basierend auf einer Umgebungstemperatur von 30°C berechnet und können abhängig von Umgebungstemperatur und Akkutemperatur variieren.

BYD DOLPHIN



bydauto.at

CCI Car Austria GmbH

Richard Strauss Straße 14, 1230 Wien
FN 591384 h, HG Wien
UID: ATU78638547